

Conheça a História de Sucesso da

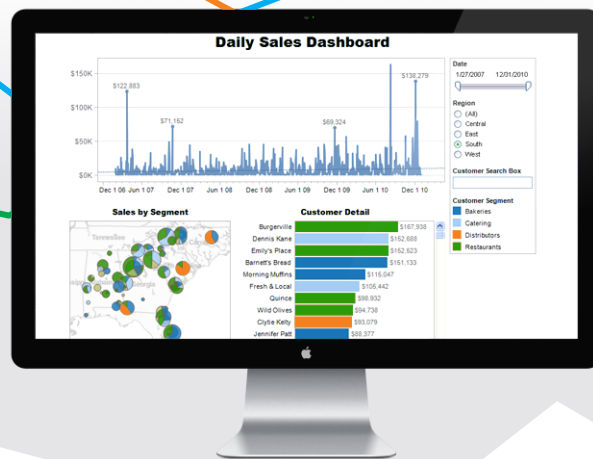
VIA VAREJO

TABLEAU AGILIZA A TOMADA DE DECISÕES NA VIA VAREJO

A Via Varejo, organização que administra as operações das Casas Bahia e do Pontofrio, lida diariamente com centenas de informações transacionais e seu grande desafio é transformá-las em informações gerenciais que possibilitem a tomada de decisões de forma ágil. Para atender a essa necessidade, a empresa iniciou a utilização do Tableau no final de 2014 – e rapidamente o software se tornou um grande sucesso.

A opção pelo Tableau foi precedida de benchmarks dentro do grupo e também no mercado. Em seguida, a TI elegeu algumas áreas de negócio e apresentou o software a elas, dando início à implementação. O projeto piloto começou pelo departamento de Planejamento Estratégico e rapidamente o Tableau passou a ser usado nas áreas de Engenharia Logística, Operação e Centros de Distribuição, Supply Chain, Distribuição e Abastecimento, Venda de Serviços e Fábrica de Móveis Bartira.

A rápida disseminação do uso do software é explicada pelos resultados imediatos. “À medida que uma área mostrava seus gráficos, as outras também se interessavam pelo sistema”, diz Julio Baião, diretor de TI da Via Varejo. Ou seja, as

próprias áreas de negócio começaram a pedir o Tableau ao verem o que era possível fazer com ele, já que o software traz a flexibilidade necessária ao negócio.

Segundo Baião, o Tableau transfere para as áreas de negócio a agilidade para criar dashboards. “Desta forma, a TI deixa de ter a pressão de prazos na criação de gráficos”, conta Baião.

O Tableau fornece respostas na hora, no momento que as perguntas são feitas, e é possível fazer vários tipos de segmentação, por exemplo, por categorias de produtos e localização geográfica. Com isso é possível a tomada de decisões até mesmo durante reuniões, a partir da mudança de cenários e visões.

O Tableau é um self-BI e, desta forma, passa para a mão do usuário de negócio a capacidade de criar as visões que ele quer, do jeito que ele precisa, a partir de suas experiências e conhecimento.

Leandro Eschiavi, gerente de Projetos de Varejo da empresa, comenta que o interesse no Tableau foi despertado justamente pela “possibilidade de a TI oferecer um modelo de atendimento self-service

às áreas de negócio, trazendo mais agilidade analítica.”

Outra vantagem do Tableau é a facilidade de uso. O treinamento para os encarregados de construir os dashboards com suas visões é mínimo e para quem vai apenas consultar, é menor ainda.

A TI tem um papel relevante na fase que antecede a criação dos gráficos: a preparação da base de dados. Significa que é preciso haver uniformidade para todas as áreas. “O grande trabalho da TI é a governança dos dados”, resume Baião, que informa que na empresa foi construído um data warehouse específico.

A CSC BRASIL foi a fornecedora da solução para a Via Varejo. A CSC BRASIL apoiou na estratégia e execução desse projeto desde o início, com o

conhecimento técnico da solução e parceria com a Tableau. “Através deles conseguimos as condições comerciais adequadas para aquisição, implantação e treinamento do produto”, afirma Baião.

Segundo Ricardo Alves, gerente de conta da CSC BRASIL, “as diversas áreas da Via Varejo têm experimentado uma redução significativa no tempo de geração de dashboards e contam com decisões mais bem embasadas”.

O Tableau está dando tão certo na Via Varejo que se planeja usá-lo futuramente nas lojas, para que os gerentes tenham acesso em tablets e com uma interface amigável, a informações hoje disponíveis em terminais fixos, tais como cronograma de entrega de produtos, performance dos vendedores etc.

SOBRE A VIA VAREJO

A Via Varejo S.A. é a empresa responsável pela administração de duas importantes varejistas brasileiras, Casas Bahia e Pontofrio. A companhia está presente em mais de 400 municípios brasileiros, 20 Estados e no Distrito Federal, com mais de 1.000 lojas e cerca de 66 mil colaboradores. A empresa, que tem sede administrativa no município de São Caetano do Sul, na Grande São Paulo (SP), posiciona-se como uma das maiores varejistas de eletroeletrônicos do mundo.

O varejo é o meio pela qual a empresa busca alcançar o sucesso. Todas as áreas do negócio têm como objetivo final atender os clientes com dedicação, focadas em servir, sempre. É o caminho escolhido para tornar realidade desejos e sonhos de milhares de pessoas em todo o Brasil.

Para dar suporte à demanda cada vez maior de lojas e clientes, a empresa mantém uma rede inteligente de logística, com 24 Centros de Distribuição e Entrepósitos localizados em regiões estratégicas do país, com área de armazenagem superior a 10,8 milhões de m³. Toda esta infraestrutura suporta uma média mensal de 1 milhão de entregas, realizadas por uma frota superior a 3 mil equipamentos, entre próprios e terceirizados.

CSC BRASIL

A CSC BRASIL é parceira Gold da Tableau no mercado brasileiro. **Saiba mais em www.cscbrasil.com.br/tableau**

